

webbasierte Archivierung der Daten (Firmen- oder Archivserver)

DAKO-TachoStation - Lösung

Hochgeschwindigkeits-Auslesestationen für alle Fahrerkarten und DAKO-Key in einem Gerät

- Auslesegeschwindigkeit
- ... Fahrerkarte unter einer Minute
- ... DAKO-Key unter 20 Sekunden je Downloadfile)

in der Version: **DAKO-TachoStation Basis** Tisch- oder Wandgerät



Nach einmaliger Eingabe der Firmenkennung kann der Fahrer seine Fahrerkarte und DAKO-Key jederzeit automatisch auslesen und an die festgelegte Zieladresse im Internet oder Intranet übertragen.

hochsichere automatische Übertragung der Daten von einer Niederlassung in den Firmensitz oder zu einem Archivdienstleister auf Basis der TaNIC-Technologie (elektronisches Adressbuch) via Internet

- robustes Edelstahlgehäuse
- LED-Anzeige
- z.B. grün-Dauerlicht = Download beendet
- Fahrerkarte/DAKO-Key entnehmen
- akustisches Endesignal zuschaltbar

in der Version: **DAKO-TachoStation Touchscreen** Tisch- oder Standgerät



Selbstbedienungsterminal
Menüführung erfolgt über Bildschirm

Der Fahrer kann sich individuell anmelden und automatisch die Daten zu beliebigen Firmenstandorten der Dienstleister übertragen.

hochsichere automatische Übertragung der Daten von einer Niederlassung in den Firmensitz oder zu einem Archivdienstleister auf Basis der TaNIC-Technologie (elektronisches Adressbuch) via Internet

DAKO-TachoStation Mini

DAKO-Adapter und Kartenleser

automatisiertes Auslesen der Fahrerkarte oder des DAKO-Key über den DAKO-Adapter an einem webbasierten PC



webbasierte Auswertung der archivierten Daten

DAKO-TachoWeb



Mit DAKO-TachoWeb kann die online-Auswertung der zentral archivierten Daten erfolgen.



Voraussetzung:

- DAKO-Key und Unternehmenskarte zur Erfassung der Daten
- Anmeldung mit Firmenkennung und Passwort
- TachoStation mit InformationClient-Übertragungstechnologie zur Übertragung der erfassten Daten

Vorteile:

- keine zuzügelnde Anschaffung und Installation von Software und Hardware erforderlich
- unkomplizierte Handhabung
- hochsicherer Datentransfer durch Nutzung der TaNIC-Technologie (elektronisches Adressbuch)
- Datenarchivierung und Sicherung der Daten lt. Gesetz in einem hochverfügbaren Archivserver
- minutengenaue Monatssummenliste der Aktivitäten für Lohnrechnung
- Grobverstoßanalyse gegen Sozialvorschriften auf Wunsch
- im Web jederzeit abrufbar und für Lohnrechnung mit Zusatzinformationen erweiterbar

Service- und Downloadstützpunkt



Stützpunkt zum Auslesen der Fahraktivitätsdaten aus dem Tachographen (DAKO-Key) und der Fahrerkarte

- europaweit (www.TachoStation.eu)
- Download rund um die Uhr und örtlich flexibel möglich
- schnell und unkompliziert
- verschlüsselte Übergabe der Daten an die Zieladresse
- basierend auf der TaNIC-Technologie (www.TaNIC.eu)

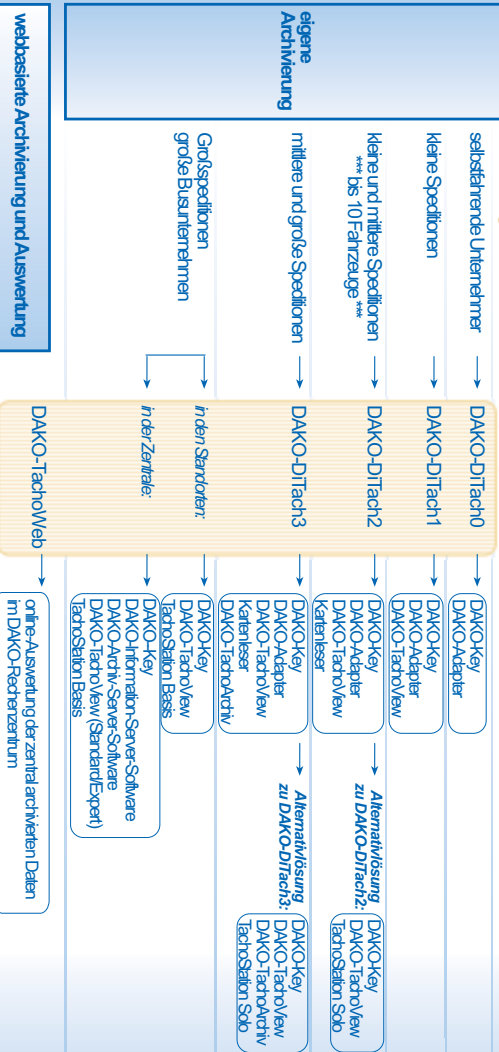
Tankstellen, Dienstleister, DEKRA, TÜV, ... Werkstätten und Firmen

Client-Server-Lösung - automatisches Auslesen und webbasierte Übertragung von verschiedenen Standorten zur Zentrale

*** mehrere Standorte können mit der Zentrale verbunden werden ***

In den Standorten befindet sich jeweils eine TachoStation, die die Karten und den DAKO-Key automatisch ausliest und selbstständig an die Zentrale überträgt und archiviert. Über den Webbrowser können die eingeleseenen, mandanten- und kostenstellenfähigen Daten von allen angeschlossenen Arbeitsplätzen nach Zugriffsverwaltung bearbeitet und heruntergeladen werden.

webbasierte Archivierung und Auswertung



DAKO EDV-Ingenieur- und Systemhaus GmbH
Ernst-Haeckel-Platz 5/6, D-07745 Jena, www.dako.de
Tel.: 03641/5998-0 Fax: 03641/5998-20 dako@DAKO.de

D - T - PD - 0153 - firm - 1321A9D



Erfassung Auswertung Archivierung aller:

- digitalen Tachographen
- Fahrer- und Unternehmenskarten
- Werkstattkarten
- Tachographenausdrucke
- analoger Tachographenschaublätter



Daten aus dem digitalen Tachographen und der Fahrerkarte erfassen - lokal übertragen - auswerten - firmenintern archivieren

DAKO - Produktpakete

Alle DAKO-DiTach's bauen aufeinander auf!
Erweiterungen sind über die preislichen Differenzbeträge jederzeit möglich.
Ab DAKO-DiTach1 ist eine Auswertung der Sozialvorschriften (Grobverstöße) vorhanden.

ideal für kleine Unternehmen

DAKO-DiTach0 / Mini-Archiv-System

**DAKO-Key & DAKO-Adapter
DAKO-TerminWarner**

Mit DAKO-DiTach0 erfüllen Sie die neuen Regelungen der Fahrpersonalverordnung laut EU-Richtlinien.
Die Verordnung verlangt, dass die Daten der Fahrerkarten alle 28 Tage und für den digitalen Tachographen alle 92 Tage gespeichert werden.



DAKO-Key

- schnelles und einfaches Auslesen und Speichern der Daten aus allen gängigen digitalen Tachographen (Actia, Delphi Grundig, Siemens VDO, Stoneridge)
- auch Auslesen der Fahrerkarte mit einer gültigen Signatur über den Tachographen (mit Unternehmenskarte)

DAKO-Adapter

- Übertragung der Daten vom DAKO-Key auf den PC

DAKO-TerminWarner

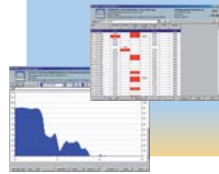
- rechtzeitige Erinnerung an den nächst fälligen Datendownload; Fahrerkarte(28 Tage), Fahrtenschreiber(92 Tage)

DAKO-DiTach1 / Sorglospaket

ideal für kleine und mittlere Unternehmen mit zusätzlicher Auswertesoftware

**DAKO-Key & DAKO-Adapter
DAKO-TerminWarner
+ DAKO-TachoView**

DAKO-DiTach1 bietet zusätzlich das Programm DAKO-TachoView zur Anzeige und Kontrolle der Fahrdaten mit Grobverstoßanzeige (alphanumerisch und graphisch) zu Sozialvorschriften (rote Felder im Bild).



DAKO-TachoView

- Auswertung der tätigkeitsbezogenen Daten (Fahraktivität, Geschwindigkeit) des Fahrzeugs und des Fahrers
- Gesamt- und Tagesübersicht aller Aktivitäten mit Monatsliste für die Lohnabrechnung

DAKO-DiTach2 / Sorglospaket mit Kartenleser

ideal für kleine bis große Unternehmen mit mehreren Fahrern

**DAKO-Key & DAKO-Adapter
DAKO-TerminWarner
DAKO-TachoView
+ DAKO-TachoScan und Kartenleser**

DAKO-DiTach2 bietet zusätzlich einen Kartenleser für die Fahrerkarte.



DAKO-TachoScan und Kartenleser

- Auslesen der Daten der Fahrerkarte über eine Downloadoption mittels einem separaten Kartenleser und Speicherung auf PC
- Gewährleistung des Auslesens der Fahraktivitäten ohne Unternehmenskarte

DAKO-DiTach3 / Komplettpaket

ideal für mittlere bis große Unternehmen mit mehreren Fahrzeugen und Fahrern

**DAKO-Key & DAKO-Adapter
DAKO-TerminWarner
DAKO-TachoView
DAKO-TachoScan und Kartenleser
+ DAKO-TachoArchiv**

Im Komplettpaket DAKO-DiTach3 wird die Archivierung und Indexierung der Daten gewährleistet.

Mit dem DAKO-TachoArchiv kann bei großem Datenbestand einfach und schnell nach Fahrern, Fahrzeugen, Datencontainern usw. über einen festgelegten Zeitraum recherchiert werden.



DAKO-TachoArchiv

- Erfüllung der Datenschutzrichtlinien der Aufbewahrungsfristen für personenbezogene Daten
- Langzeitarchivierungshilfe bei den Daten
- Datensplitting möglich, um die Endarchivierung auf DVD/CD-ROM so einfach wie möglich zu gestalten.

Beispiel:

10 LKWalle 3 Monate herunterladen
ca. 40 DS pro Jahr
10 Fahreralle 28 Tage herunterladen
ca.130 DS pro Jahr

Aufbewahrung
2 Jahre

→ ca. 80 DS

→ ca.260 DS

minimal
340 DS
zum
Verwalten

*DS=Datensätze

DAKO-TachoStation - Lösung

als hochwertige Alternative zu den Produktpaketen DAKO-DiTach

DAKO-TachoStation Solo

- Hochgeschwindigkeits-Auslesestation für alle Fahrerkarten und DAKO-Key in einem Gerät
- Übertragung der ausgelesenen Daten auf den an die TachoStation Solo angeschlossenen PC

- robustes Edelstahlgehäuse



Vorteil:

- der Download kann rund um die Uhr durchgeführt werden
- Auslesen startet automatisch nach Einstecken der Fahrerkarte oder des DAKO-Key
- Auslesegeschwindigkeit
... Fahrerkarte unter einer Minute
... DAKO-Key unter 20 Sekunden je Downloadfile
- LED-Anzeige
z.B. grün-Dauerlicht =Download beendet
Fahrerkarte/DAKO-Key entnehmen
- akustisches Endesignal zuschaltbar
- einfachste Handhabung
- Einsatzort beliebig wählbar

als Alternative zum DAKO-DiTach2

benötigte Produkte:

- DAKO-TachoStation Solo
- DAKO-Key mit DAKO-TerminWarner
- DAKO-TachoView

als Alternative zum DAKO-DiTach3

benötigte Produkte:

- DAKO-TachoStation Solo
- DAKO-Key mit DAKO-TerminWarner
- DAKO-TachoView
- DAKO-TachoArchiv

Erweiterungen

DAKO-Trans anloge und digitale Auswertung

Gemischte Auswertung der Fahraktivitätsdaten von:

- analogen Tachographenschaublättern
- Fahrkartendaten
- Daten der Fahrzeugeinheiten
- Tachographenausdrucken



Auswertungsmodul für:

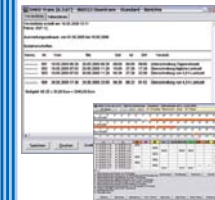
- Lenk- und Arbeitszeit
- Geschwindigkeit
- Datenübergabe in Office-Dokumente (ASCII, XML)
- Zeitstrahl / Wochen- und Monatsauswertung
- Wegstreckenauswertung
- Protokollfunktion

Mobiles Erfassungsgerät ME 2

- robuster, schneller Color-Flachbettscanner
- leicht handhabbar
- integriertes Kartenlesegerät wählbar
- auf Tachoscheiben abgestimmt



DAKO-Trans Sozialvorschriften



Erkennen und Auswerten von Sozialverstößen:

- Bußgeldberechnung
- selbstständig
- minutengenau
- gerichtsfest

Dieses Modul wird gleichfalls von Kontrollbehörden der europäischen Union genutzt.

DAKO-Time Arbeitszeiterfassung für DAKO-Trans

- fahrerbezogener Import der mit DAKO-Trans erstellten Auswertungen von Tachographenschaublättern, Fahrerkarten, DAKO-Container-Daten und Tachographen-Ausdrucken



- Auswertungszeitraum frei wählbar
- Splitting der Arbeitszeiten
- beliebig wählbare Zu- und Abschläge (%) für Lenk-, Arbeits- und Ruhezeiten