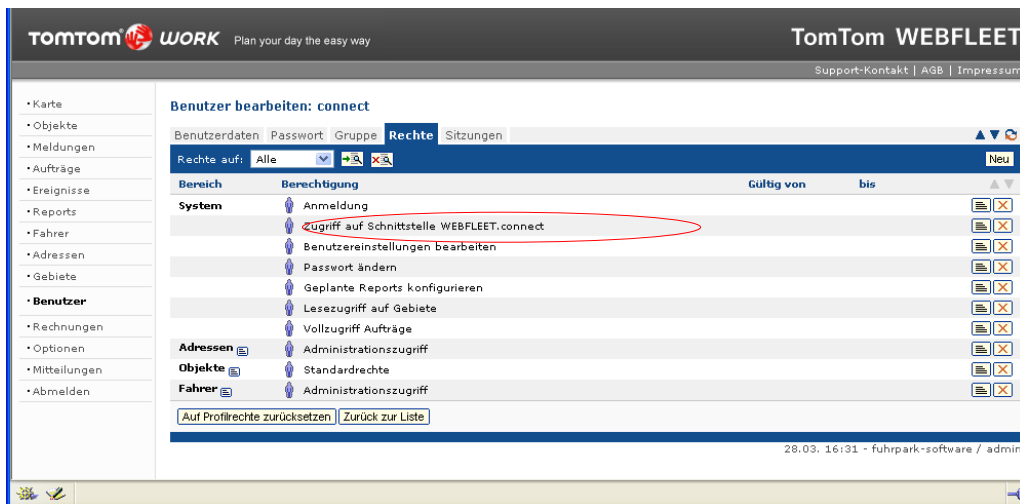


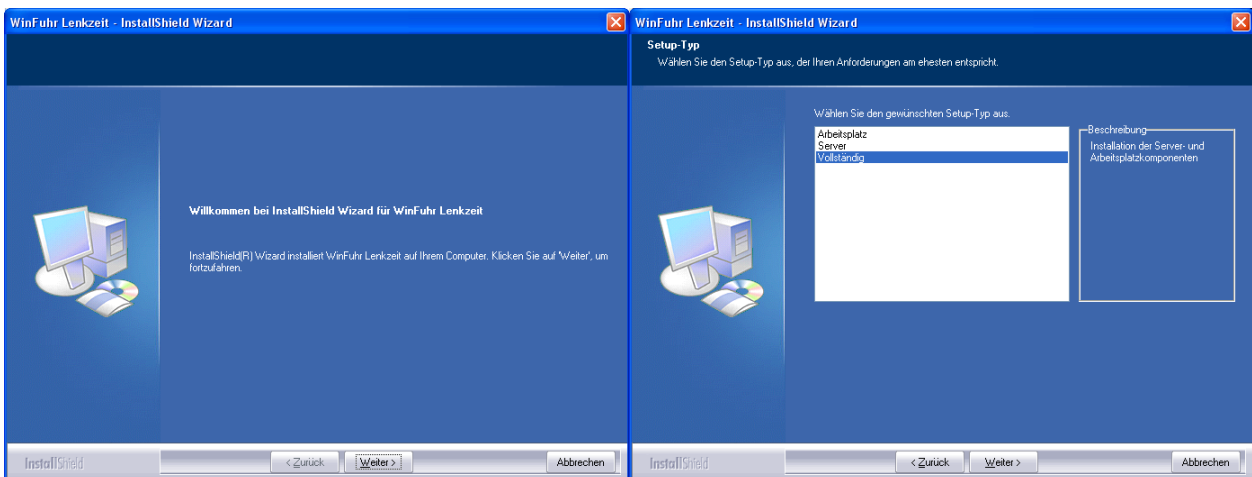
## Einrichtung/Konfiguration TomTom WORKsmart™ mit WinFuhr®

1. WEBFLEET.Connect-Schnittstelle aktivieren (Formular „TTW-connect\_form\_DE.pdf“)
2. In WEBFLEET® Benutzer einrichten mit Berechtigung zur Nutzung der WEBFLEET.Connect-Schnittstelle

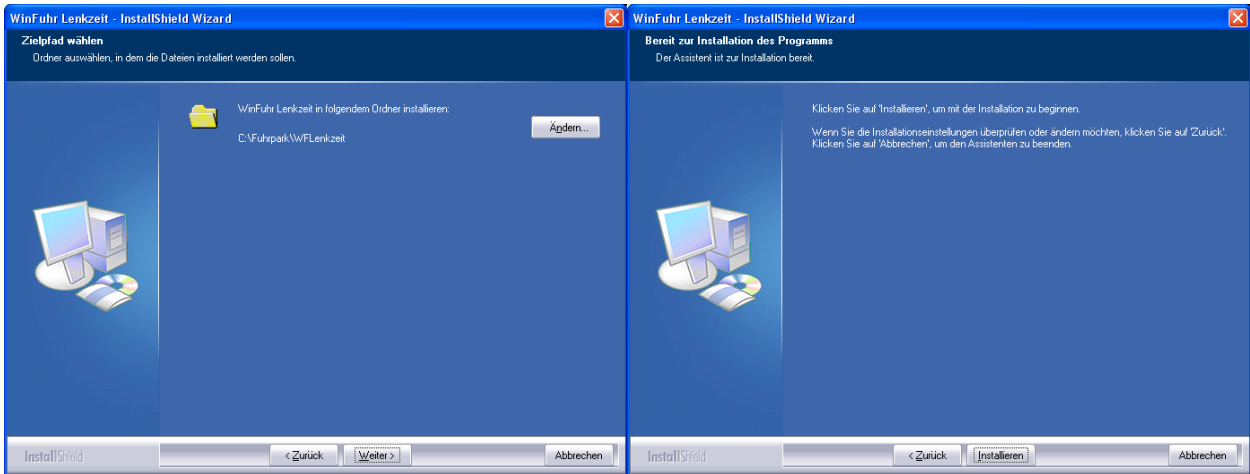


3. WinFuhr /Lenkzeit und SQL Server 2005 installieren (wenn noch nicht vorhanden)

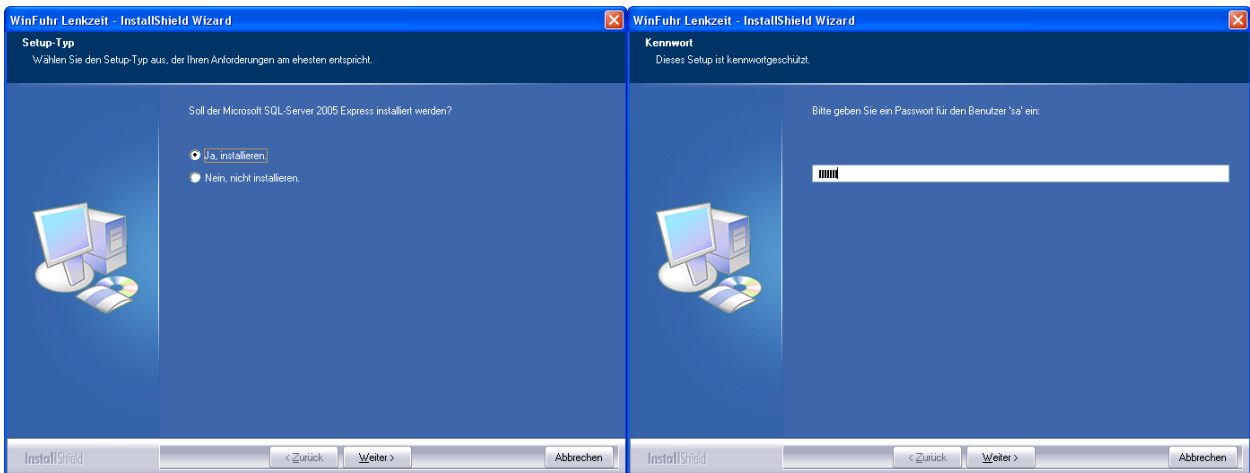
Start der heruntergeladenen Datei „WinfuhrLenkzeit\_Setup.exe“



Auswahl der Installationsart  
Arbeitsplatz: Installation von WinFuhr®Lenkzeit ohne SQL Server  
Server: Installation der Server-Funktionen, wenn WinFuhr®Lenkzeit auf einem anderen Computer installiert wird.  
Vollständig: Installation von Server und WinFuhr®Lenkzeit.



Auswahl des Installationsverzeichnis



Installation von SQL Server 2005 Express, bei Einzelplatzanwendung empfohlen

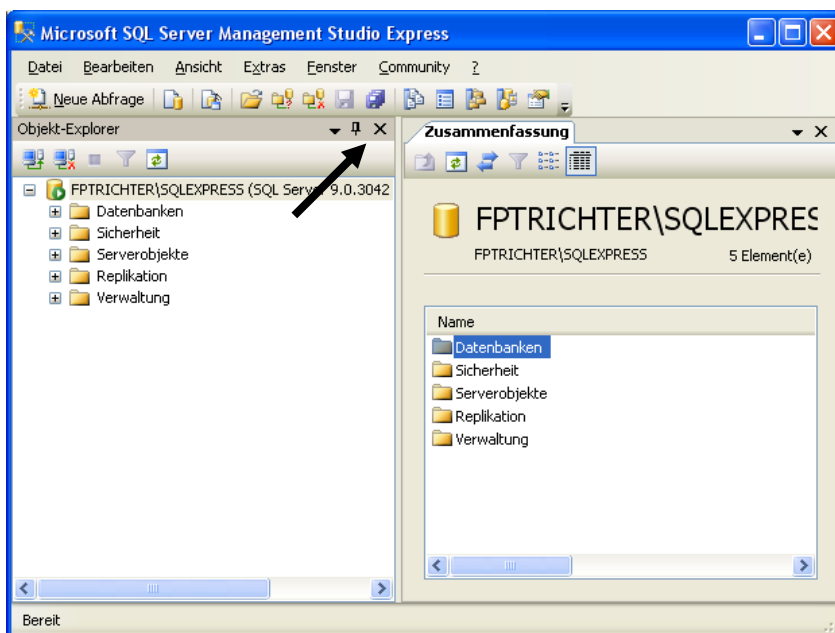
Vergabe des Passwortes für Systemadministrator-konto des Servers (Passwort muss Sonderzeichen enthalten)

#### 4. Datenbank einrichten und konfigurieren

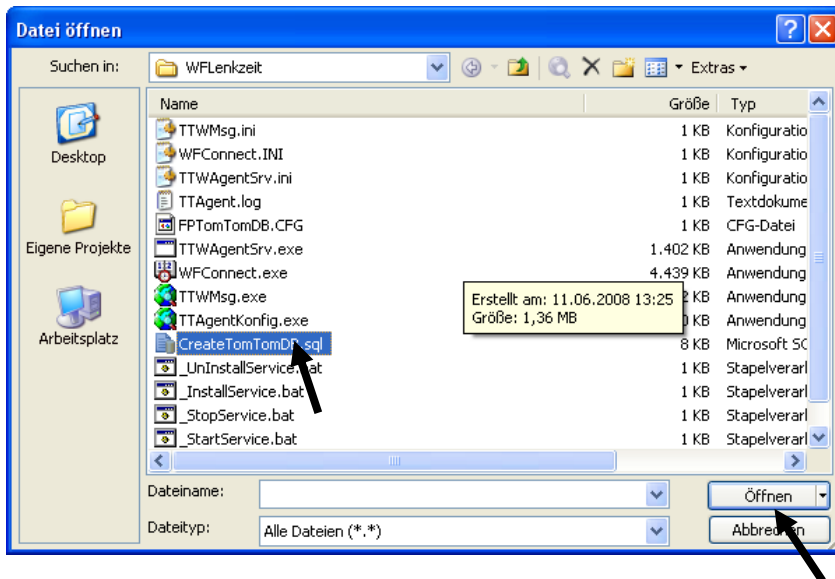
Nach Abschluss der Installation Start des „SQL-Server Management Studio Express“  
(Start -> Programme -> Microsoft SQL-Server 2005)



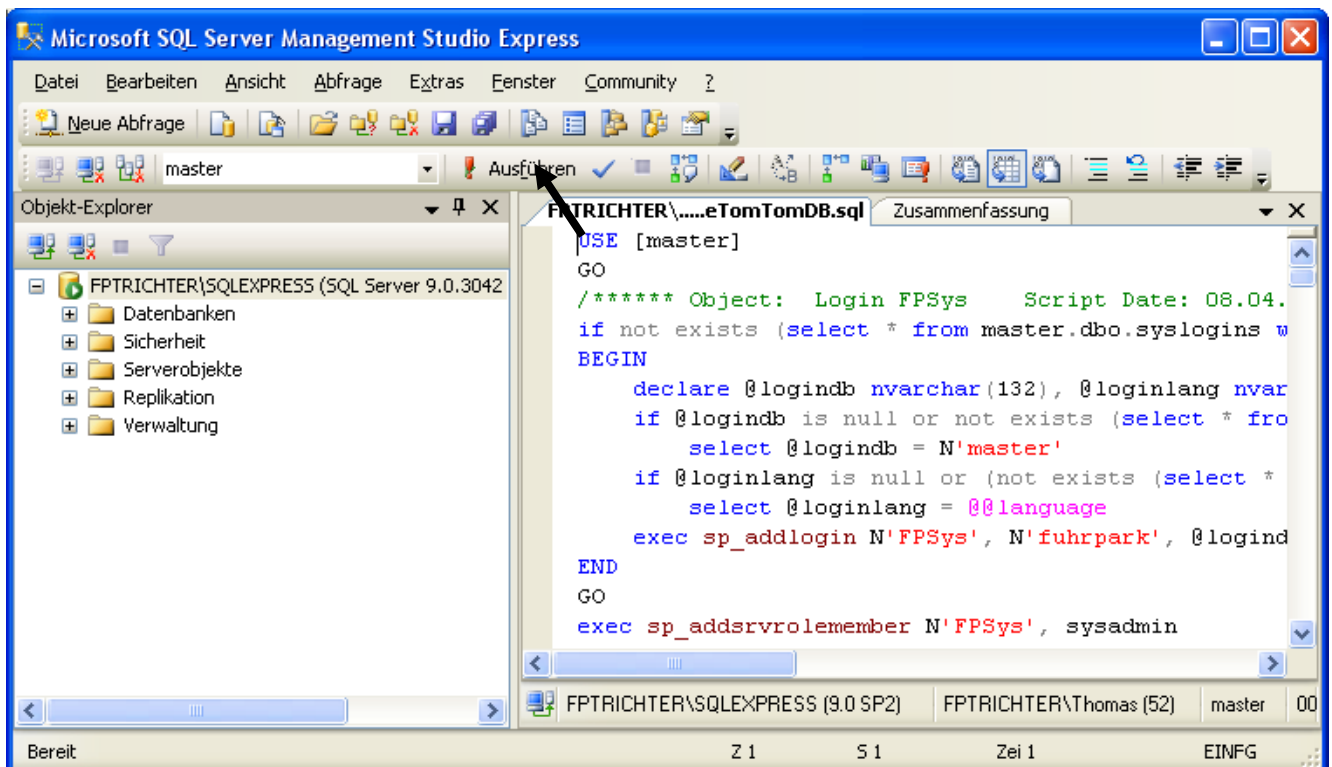
Ausführen des SQL-Skriptes "CreateFPTomTomDB.sql"



Auswahl und Öffnen der Datei „CreateTomTomDB.sql“ im Verzeichnis C:\Programme\Fuhrpark\WFLenkzeit



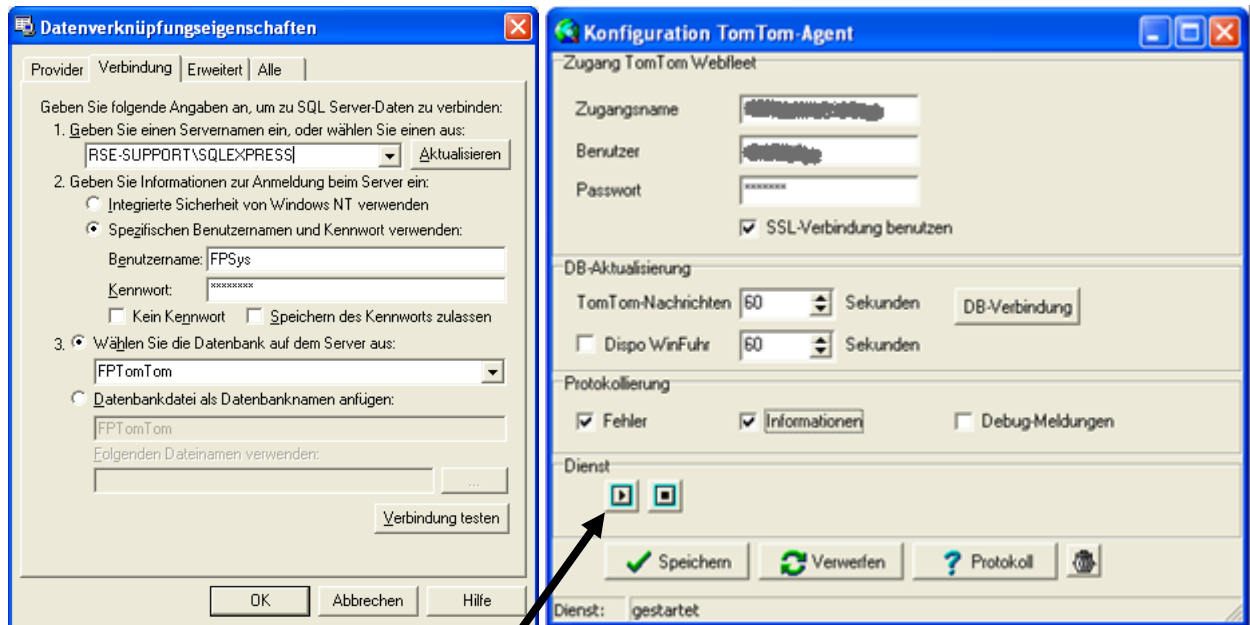
Mit „Ausführen“ wird die Datenbank angelegt.



Die Installation des SQL Servers ist damit abgeschlossen.

## 5. Konfigurationstool „TTAgentKonfig.exe“ ausführen und Einstellungen vornehmen

(Benutzerdaten WEBFLEET.Connect – siehe Punkt 2; Aktualisierungsintervall – Empfehlung: alle 60 s; Einstellungen zur Protokollierung; Datenbankverbindung einrichten)



Dienst starten

In Datei „TomTomAgt.TXT“ WinFuhr-Mandanten zeilenweise eintragen, die aktualisiert werden sollen.

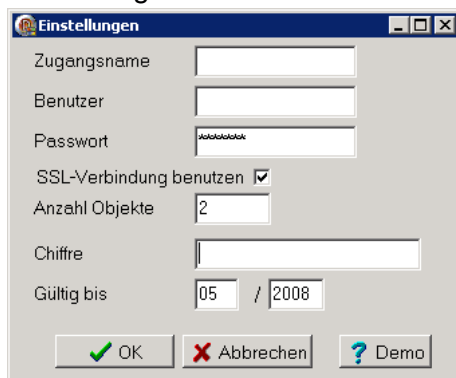
Queue erzeugen.

Dienst „TTWAgentSrv.exe“ starten (über Konfigurationstool oder Batchdatei oder Verwaltung → Dienste)

Nach ein paar Sekunden Fehlerprotokoll prüfen

Programm WinFuhr® Lenkzeitkontrolle starten

Im Menüpunkt „Programm“ → „Konfiguration“ Konfigurations- und Lizenzdaten vervollständigen



Für Testzwecke kann nach Eingabe des Zugangsnamens mit der Schaltfläche „Demo“ eine Demolizenz erzeugt werden.