



Mit der Fahrer-App zur papierlosen Auftragsbearbeitung

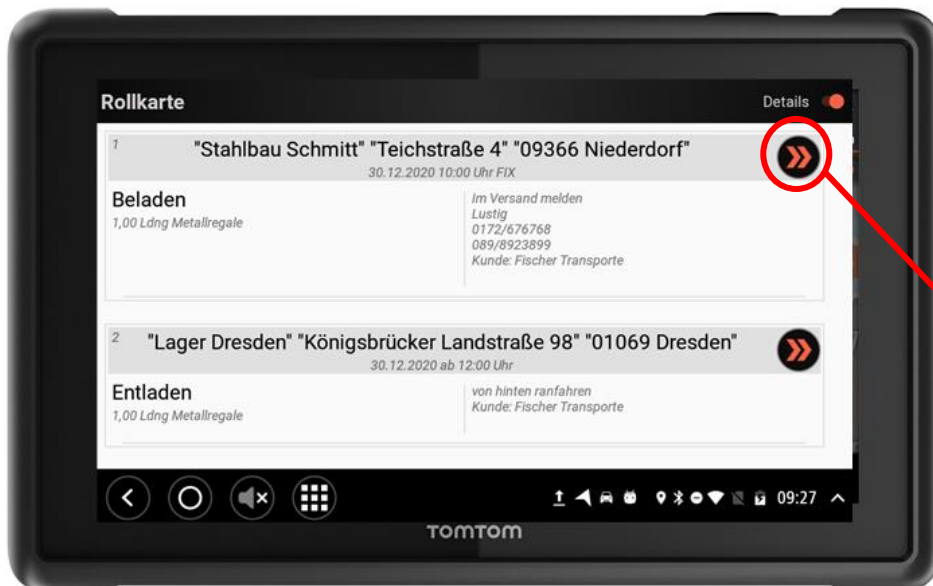
WinFuhr®Mobile ist eine offene Telematiklösung für Speditionen, Transportbetriebe und Containerdienste. Das System übermittelt Auftragsdaten aus der Disposition an den Fahrer und sendet Daten über den aktuellen Auftragsstatus und über den Abschluss der Aufträge zurück an die Disposition. Im Speditionsbereich unterstützt das System sowohl **Komplettladungen** als auch **Teilladungsverkehre** mit mehreren Lade- und Entladestellen auf einer Tour. Im Bereich Containerdienste werden die die typischen Containerleistungen, wie **Stellen, Holen, Wechseln** und **Lieferrn** unterstützt.

Wie ist der typische Arbeitsablauf?

Am einfachen Beispiel eines Transportes von A nach B sind die Arbeitsschritte gut erkennbar.

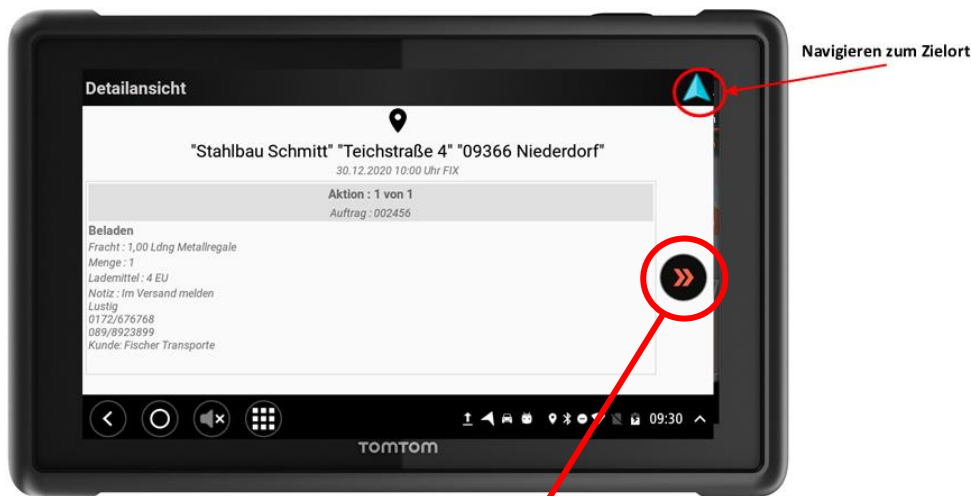
Pos	Nr	Ladung	Beladen	Termin	Entladen	Termin
1	002456	4 EU Metallregale	D 09366 Niederdorf Teichstraße 4	30.12.2020 10:00 fix		
2	002456	4 EU Metallregale			D 01069 Dresden Königsbrücker Landstraße 98	30.12.2020 12:00

1. Der Disponent sendet einen Fahrauftrag mit allen notwendigen Informationen an den Fahrer (Orte, Zeiten, Ladegüter, Lademittel, Notizen, Kontaktdaten Ansprechpartner).

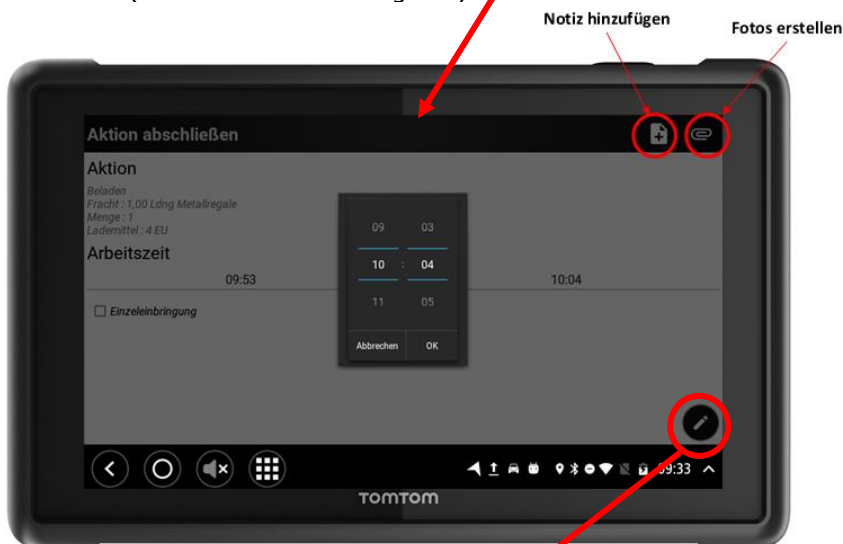


siehe nächste Seite

2. In der Fahrer-App sind alle Informationen des Fahrauftrages, in der Reihenfolge der Orte und der Aktionen an den Orten übersichtlich dargestellt. Der Fahrer wählt die nächste Aufgabe aus – hier Beladen in Niederdorf.



3. Der Fahrer fährt zum Zielort (Navigieren zum Zielort) und wechselt nach Erledigung der Aktion am Zielort (Beladen von Metallregalen) in den Abschluss.



4. Zum Abschluss sind die tatsächlichen Zeiten bestätigen und zur Unterschrift des Kunden bzw. Signum des Fahrers zu wechseln. Optional können Fotos und Notizen zur Dokumentation hinzugefügt werden.



5. Mit der Unterschrift ist die Aktion abgeschlossen und die vom Fahrer erfassten Daten einschließlich Notizen, Bilder und Unterschrift werden automatisch in die Disposition zurückgeschickt, gespeichert und stehen dem Disponenten und für die Abrechnung zur Verfügung. Für Dokumentation und Abrechnung erstellt und speichert das System noch einen elektronischen Lieferschein. Die Fahrer-App kehrt in die Rollkarte zur Bearbeitung der nächsten Aktion zurück.

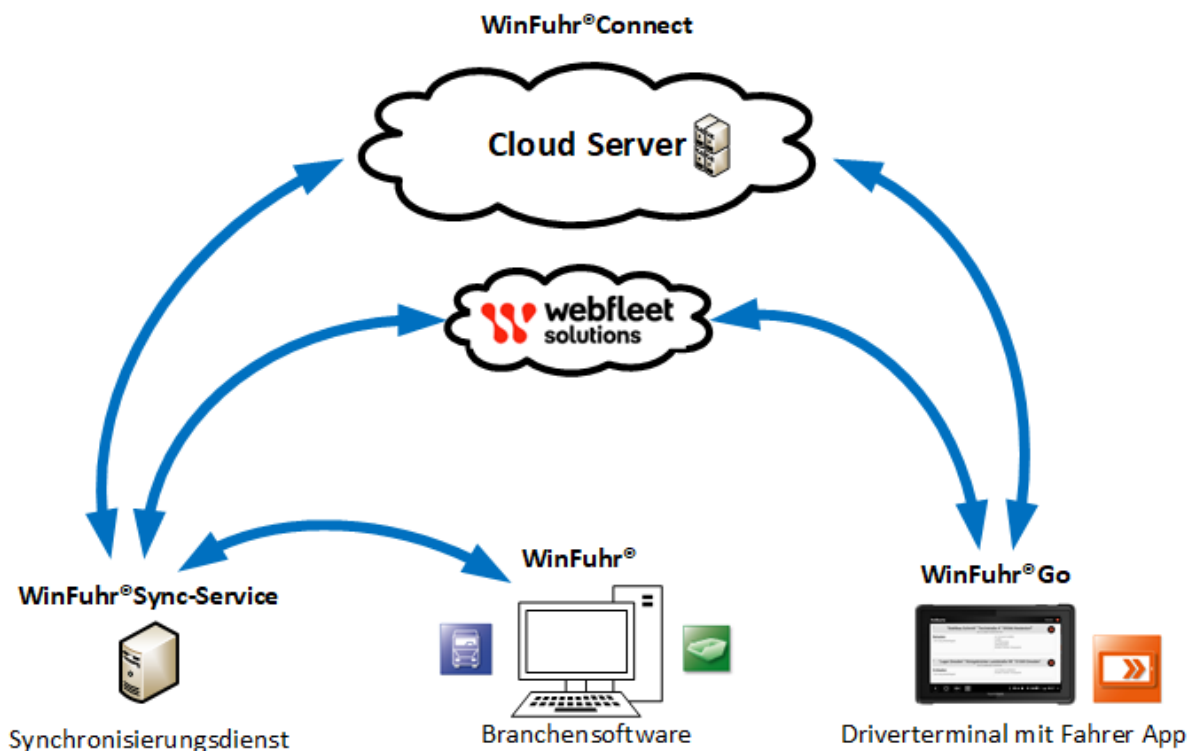


Was zeichnet unser System aus?

- Effektive Unterstützung des Disponenten bei der Zusammenstellung von Fahraufträgen/Touren aus einzelnen Kundenaufträgen. Kundenaufträge mit Lade- und Entladestelle werden automatisch aufgeteilt in zwei logistische Aktionen: Laden und Entladen.
- Automatische Geokodierung der Zielorte
- Nahtlose Integration des bewährten und verbreiteten Webfleet Solutions Systems zur Navigation und zur Nutzung von Online-Diensten
- Robuste Hardware in Form von Webfleet Solution Driverterminals
- Funktionsfähig auch bei instabiler oder schlechter Mobilfunkverbindung
- Einfache und intuitive Informationsdarstellung für den Fahrer. Solange eine Aktion nicht abgeschlossen ist, können Eingaben ergänzt und geändert werden.
- Fotos und Notizen zur Dokumentation
- Automatisierte Zeiterfassung
- Abschluss jeder Aktion durch Unterschrift des Kunden oder Signum des Fahrers
- abgeschlossene Aktionen und abgeschlossene Fahraufträge werden dem Fahrer nicht mehr angezeigt. Der Fahrer hat immer nur die zu erledigenden Aufträge im Blick.
- Aktuelle Anzeige des Abarbeitungsstatus der Aufträge in der Disposition
- Automatische Übernahme der mobil erfassten Daten in die Auftragsbearbeitung.
- Erstellung eines elektronischen Lieferscheines für Dokumentation und Abrechnung
- Rechnungsversand per E-Mail mit elektronischem Lieferschein als Anlage

Wie arbeitet WinFuhr® Mobile?

Das System besteht aus 5 Komponenten, deren Zusammenwirken in nachfolgendem Schema vereinfacht dargestellt ist.





Die einzelnen Komponenten übernehmen im Zusammenwirken folgende Aufgaben:

WinFuhr® Branchensoftware (Desktopanwendung , PC, und Server):

- Auftragsbearbeitungs- und Abrechnungssystem
- Disposition mit Zusammenstellung von Touren
- Bereitstellung von Auftrags- und Tourendaten für die App
- Automatische Einarbeitung der von der App erfassten Daten in die Aufträge
- Erstellen eines elektronischen Lieferscheins

WinFuhr®Sync-Service (Synchronisierungsdienst, läuft auf einem PC/Server im Netzwerk):

- Datenaustausch mit WinFuhr®Connect
- Versand von Aufträgen an Webfleet Solutions

WinFuhr®Connect (Cloudserver, RESTful API bei einem Internet Provider):

- Herzstück und Zentrale zur Bereitstellung der Auftragsdaten
- Bearbeitung von Datenabfragen- und Änderungsanforderungen von WinFuhr®Go und WinFuhr®Sync-Service

Webfleet Solutions (Telematik System):

- Navigation und Verkehrsinformationen
- Driverterminal und LINK Box und deren Verwaltung und Authorisierung
- Verwaltung und automatisierte Verteilung der WinFuhr®Go Fahrer-App

WinFuhr®Go (Fahrer App):

- Abrufen der Auftragsdaten von WinFuhr®Connect
- Bereitstellen und Erfassen von Auftragsdaten in der Fahrer App
- Navigation und Verkehrsinformationen über die Webfleet Solutions Funktionalität
- Aufnahme und Darstellung von Fotos
- Erfassung der Arbeitszeit am Zielort
- Auftragsabschluss unter anderem durch Notizen und Unterschrift
Senden von Auftragsdaten zu WinFuhr®Connect

Was sind die Systemvoraussetzungen?

- Webfleet Solutions Tarif mit Webfleet Solutions Account
- Driverterminal PRO 8275, PRO 8375, PRO 8475
- mit Link Box LINK 510, LINK 530, LINK 710
- Mobilfunkkarte für das Driverterminal
- Branchensoftware WinFuhr®

**Wenn Sie interessiert, rufen Sie uns an oder schicken Sie eine E-Mail.
Wir beraten Sie gern und liefern ihnen weitere Informationen.**